



L.A. Care  
HEALTH PLAN®

For All of L.A.

# Presentaciones de Reunions de TTECAC

14 de febrero 2024



**ELEVATING  
HEALTHCARE**  
IN LOS ANGELES COUNTY  
SINCE 1997

# *Procedimiento de emergencia y simulacro de evacuación*



**L.A. Care**  
HEALTH PLAN®

**For All of L.A.**

13 de diciembre de 2023

*Safety & Security Program Manager*  
*Rudy Martinez II*

# Puntos de la agenda

- Plan de emergencia del edificio 1055 (PAE)
- Plan de evacuación
  - Área de refugio seguro
- Simulacro de evacuación



# Plan de acción de emergencia (PAE)

- En L.A. Care nuestra prioridad número uno es su seguridad.
- Hemos desarrollado un para las reuniones de ECAC para tener un proceso y procedimiento implementado durante una emergencia.
- El PAE exige la activación de las funciones realizadas por Community Outreach and Engagement y LA Care Safety & Security.
- Nos tomaremos un tiempo para revisar estos procedimientos.



# Emergencia Medica



- Si se observa una Emergencia Médica
- El personal debe obtener el nombre y la información de la víctima y llamar inmediatamente a los paramédicos al 911.
- Proporcionar el estado general de la víctima y cualquier información médica de respaldo.
  1. Un miembro del personal irá a la entrada principal para recibir a los paramédicos que respondieron y dirigirlos a la ubicación de la víctima.
  2. Los miembros/invitados serán retirados del área.
  3. No mueva al empleado o invitado lesionado o enfermo que se haya caído o que parezca sentir dolor a menos que esté en peligro de sufrir más lesiones.
  4. Un miembro del personal recuperará el DEA y el maletín médico de primeros auxilios.



# Emergencia de incendio



- Si se observa una emergencia de incendio.
- **SEGURIDAD DE VIDA:** En caso de incendio o humo, **RETIRE** a cualquier persona del peligro inmediato.
- **CONFINAR:** el fuego o el humo cerrando las puertas (pero no bloqueándolas) al salir del área.
- **NOTIFICAR** al Departamento de Bomberos marcando el 911
  1. Mantenga la calma y manténgase cerca del suelo.
  2. Inmediatamente comience la **EVACUACIÓN** hacia la salida más segura.
  3. Brinde asistencia a quienes se mueven más lentamente o a personas que puedan necesitar ayuda.
  4. Siga las instrucciones del personal de L.A. Care - Alcance y participación comunitaria y seguridad de LA Care
  5. No regrese al edificio hasta que lo autorice el Departamento de Bomberos.
  6. Verifique y/o informe cualquier lesión.





## Procedimiento de terremoto

- Si hay un terremoto en el edificio
- **MANTÉN LA CALMA** - No entres en pánico y no intentes salir. Protégete y pide a otros invitados que hagan lo mismo.
- **ACTÚE RÁPIDAMENTE:** aléjese de ventanas, paredes o tabiques temporales y/u objetos independientes como archivadores, estantes, objetos colgantes, etc.
  - \***ESQUIVAR** - Agáchate o déjate caer al suelo.
  - \***CUBRETE** - cúbrase debajo de un escritorio, mesa u otro mueble resistente. Si eso no es posible, busque refugio contra una pared interior y protéjase la cabeza y el cuello con los brazos.
  - \* **MANTÉNGASE:**- si se protege debajo de un mueble resistente, agárrese de él y prepárese para moverse con él.
  - **QUEDESE QUIETO** - mantenga esta posición hasta que el suelo y/o el edificio dejen de temblar y sea seguro moverse. Permanecer en el interior; No intente salir del edificio durante el temblor.



# Procedimiento de terremoto cont.

- Después de un terremoto en el edificio
- **COMPRUEBE LOS DAÑOS:** inspeccione cuidadosamente el área en busca de daños y situaciones potencialmente peligrosas, planifique **DESPUÉS DE DESCARGAS.**
- **LIMITAR EL USO DEL TELÉFONO:** Deje las líneas telefónicas despejadas únicamente para comunicaciones de emergencia. El personal de L.A. Care tendrá la tarea de mantenerlo informado sobre noticias y actualizaciones.
- **COMPROBAR SI HAY PERSONAS HERIDAS**
- L.A. Care determinará si es necesaria una evacuación.
  - Siga las instrucciones dadas por el personal de emergencia.
  - Camine, **NO CORRA** y **NO** empuje ni se amontone.
  - Diríjase al área de evacuación designada a menos que se le indique lo contrario.
  - Asistir a personas no ambulatorias, con discapacidad visual y auditiva, si están presentes..





# Refugiarse en el lugar



"Refugiarse en el lugar" significa seleccionar una habitación o habitaciones interiores dentro del Edificio, con pocas o ninguna ventana y refugiarse en el interior.

- En muchos casos, las autoridades locales aconsejarán refugiarse en el lugar por televisión o radio.
1. Cierre todas las puertas de la sala de conferencias.
  2. A los miembros y visitantes de ECAC, por su seguridad, se les pedirá que se queden, no que se vayan. Cuando las autoridades dan instrucciones para refugiarse en el lugar, quieren que todos tomen esas medidas de inmediato.
  3. A menos que exista una amenaza inminente, le pedimos que llame a su contacto de emergencia para informarle dónde se encuentra y que está a salvo.
  4. Si le dicen que hay peligro de explosión, manténgase alejado de las ventanas.
  5. El equipo de telefonía celular puede verse abrumado o dañado durante una emergencia.



# Tirador activo

**CORRA, ESCONDASE, LUCHE**



***Sobreviviendo Un Tirador Activo***

# Saber Sobrevivir

— COMO RESPONDER DURANTE UN INCIDENTE CON UN —

## TIRADOR

ACTIVO



### CORRA

- Alejarse del tirador o tiradores es la máxima prioridad.
- Deje sus pertenencias y huya.
- Si es seguro hacerlo, adviértales a otras personas que estén cerca.
- Llame al 911 cuando esté a salvo, y describa al tirador, la ubicación, y las armas.



### ESCONDASE

- Salga de la vista del tirador y manténgase en silencio.
- Cierre con llave y bloquee las puertas, cierre las persianas y apague las luces.
- No se esconda en grupos: extiéndanse a lo largo de las paredes o escóndanse por separado para que sea más difícil para el tirador.
- Trate de comunicarse con la policía silenciosamente, como a través de mensajes de texto o colocando un cartel en una ventana exterior.



### LUCHE

- Luche como último recurso y solo cuando su vida esté en peligro inminente.
- Intente incapacitar al tirador.
- Actúe con agresión física y tirele objetos al tirador.



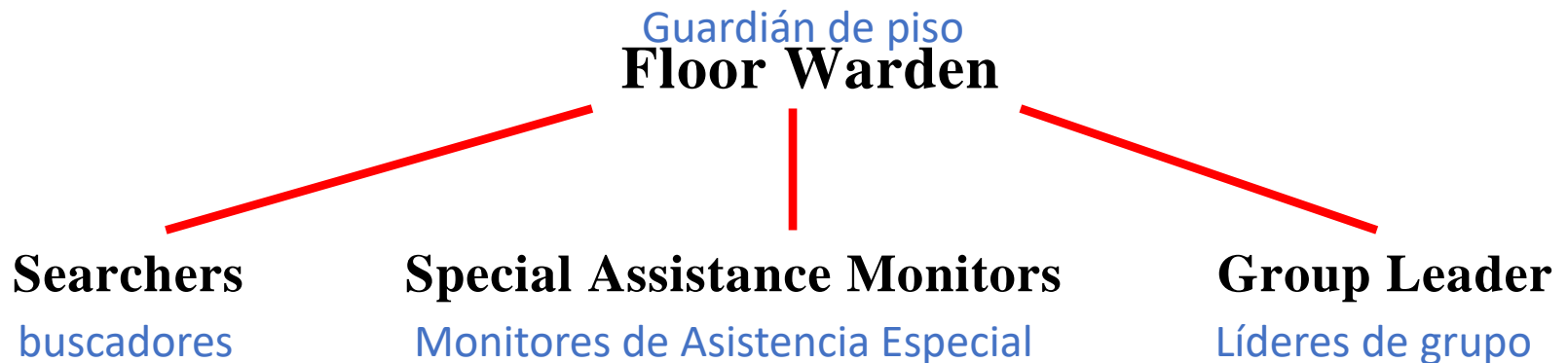
**LLAME AL 911**  
**CUANDO SEA SEGURO HACERLO**



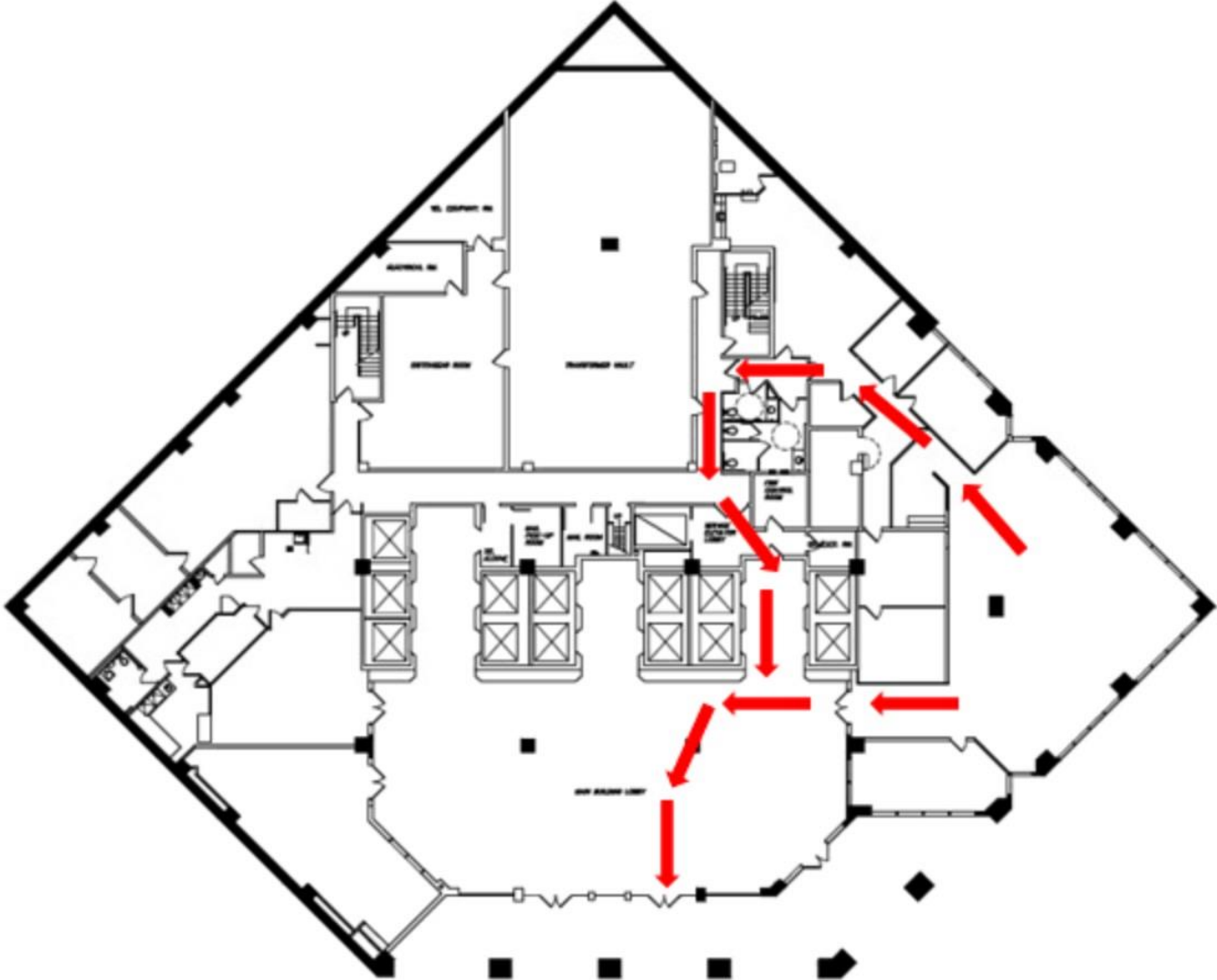
# Procedimiento general de evacuación



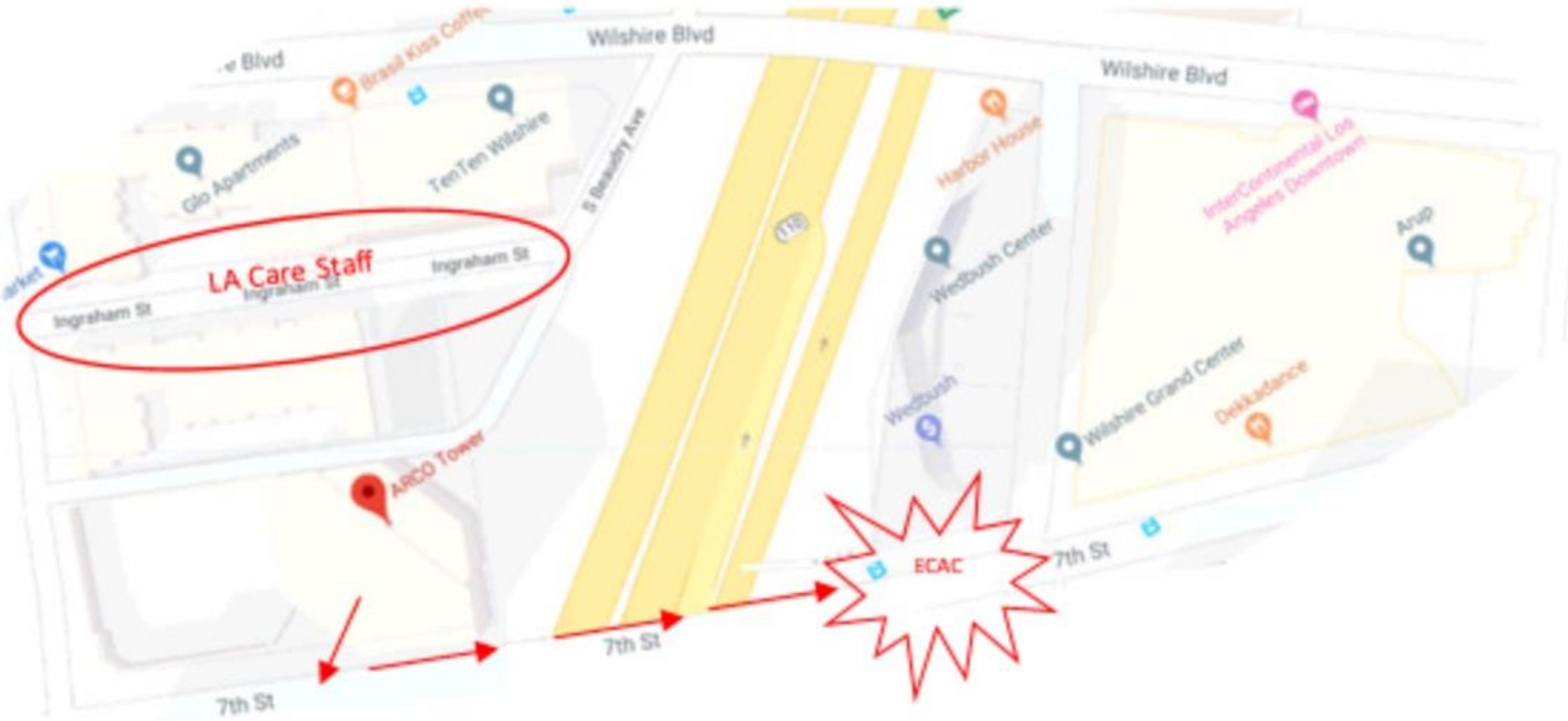
- Al escuchar una alarma de incendio, descubrir fuego o humo y/o recibir instrucciones para evacuar. Debe trasladarse al área de refugio seguro, que es el área de refugio seguro designada con una distancia de 300 pies o más.
- Cada miembro del personal de participación y extensión comunitaria y el personal de seguridad y protección de L.A. Care tienen el deber y la función asignados para crear el Equipo de Respuesta a Emergencias (ERT).
- El equipo consta de los siguientes roles:



# Área de Refugio Segura - Edificio 1055



# Área de Refugio Segura - Edificio 1055



# Simulacro de evacuación

